

Presentazione

Già lo scorso anno – in occasione del 10° Incontro Agronomi-Medici – si faceva notare che, probabilmente, il genere umano non ha mai goduto di condizioni tanto favorevoli per la disponibilità di cibo. Fame e malnutrizione, pur ancora oggi presenti, sono sicuramente meno impattanti di quanto non fossero sino a pochi secoli orsono, benché la popolazione mondiale sia passata da qualche centinaia di milioni ad 8 miliardi. Fra le ragioni principali di tale miglioramento vi sono certamente le maggiori conoscenze scientifiche che hanno portato ad elevare la produttività, a ridurre lo sforzo fisico per l'uomo, a facilitare i trasporti di persone e cose (fra cui gli alimenti adeguatamente conservati) ecc. A questa faccia della medaglia, se ne contrappone tuttavia un'altra che ha riguardato varie forme di inquinamento, perdita di biodiversità, rischio di surriscaldamento del pianeta ecc.; tutte potenzialmente responsabili di rischi per la salute umana, specie delle categorie più deboli: bambini, donne allattanti, anziani ecc. Per circoscrivere e precisare il tema dei rischi per la salute da contaminazione del cibo da parte di agenti biotici e abiotici, si è ritenuto di approfondire:

- l'incidenza degli agenti biotici (es. zoonosi, tossinfezioni, micotossine, OGM ecc.) e abiotici (pesticidi-concimi, conservanti, imballaggi, di origine ambientale ecc.), talora presenti negli alimenti, sulla salute umana in età pediatrica e adulta;
- le cause e modalità per “attenuare-annullare” i rischi di tipo biotico: zoonosi, tossi-infezioni, OGM, micotossine, ecc. e di tipo abiotico: concimi, antiparassitari, conservanti ecc., comunque garantendo produttività, buona conservazione e salute dei consumatori. In particolare, agendo con un uso appropriato dei mezzi tecnologici a livello produttivo, di trasformazione-conservazione e distribuzione degli alimenti.

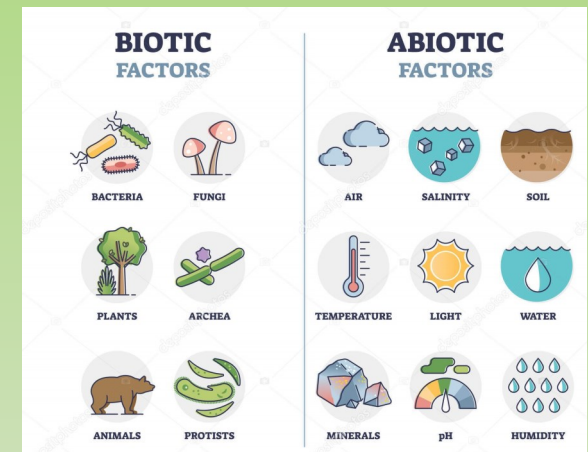
G. Bertoni

ASSOCIAZIONE LAUREATI IN SCIENZE AGRARIE E FORESTALI DI PIACENZA

Via Emilia Parmense, 84
29122 Piacenza

Segreteria:
Dottore Agronomo Marilena Massarini
alsaf-pc@unicatt.it

**“Rischi per la salute da
contaminazione del cibo:
agenti biotici e abiotici”**



ASSOCIAZIONE LAUREATI IN SCIENZE AGRARIE E FORESTALI DI PIACENZA

Venerdì 3 maggio 2024
Ore 17.15

Sala Panini della Banca di Piacenza (g.c.)
Via Mazzini, 14 - Piacenza (PC)

“Rischi per la salute da contaminazione del cibo: agenti biotici e abiotici”

Presiede

Prof. Giuseppe Bertoni

Ore 17:15

Accoglienza

Ore 17:25

Saluto

Prof. Giuseppe Bertoni
Presidente ALSAF

Prof. Mauro Gandolfini

*Presidente Ordine Provinciale dei Medici Chirurghi
e degli Odontoiatri di Piacenza*

Ore 17:30

Alimenti contaminati da agenti biotici/abiotici: quali rischi per la salute in età pediatrica

Dott. Giuseppe Gregori

*Medico pediatra, Specialista in Pediatria,
Consigliere del Consiglio OMCeO*

Ore 17:55

Alimenti contaminati da agenti biotici/abiotici: quali rischi per la salute in età adulta

Dott. Giuseppe Miserotti

*già Medico di Medicina Generale,
Past President dell'OMCeO e
Presidente sez. di Piacenza dei Medici
ISDE ambiente*

PROGRAMMA

Ore 18:20 CAUSE E RIMEDI DELLA CONTAMINAZIONE DEI CIBI:

Valutazione e mitigazione dei rischi biologici negli alimenti

Prof. Pier Sandro Cocconcelli

*Facoltà di Scienze Agrarie,
Alimentari e Ambientali*

Università Cattolica del Sacro Cuore

I rischi di tipo abiotico: contaminazioni primarie (naturali e antropiche, per la produzione delle derrate) e contaminazioni secondarie (dovute alla preparazione degli alimenti, materiali e oggetti, cottura e additivi)

Prof. Marco Trevisan

*Preside Facoltà di Scienze Agrarie,
Alimentari e Ambientali*

Università Cattolica del Sacro Cuore

Ore 19:10

INTERVENTI PROGRAMMATI

Le aziende agro-alimentari piacentine e il sistema HACCP per identificare, prevenire, eliminare o ridurre i pericoli per la salute dei consumatori:

Dott. Ruggero Colla

Consorzio Fitosanitario Provinciale di Piacenza

Dott. Alessandro Perini

Ad delle Cantine Romagnoli

Dott.ssa Francesca Colla

Quality Manager di Colla S.p.A.

Ore 19:40

Discussione

Ore 20:00

Chiusura

PROGRAMMA

CON IL PATROCINIO DI:



UNIVERSITÀ
CATTOLICA
del Sacro Cuore

IN COLLABORAZIONE CON:



Ordine Provinciale dei Medici Chirurghi
e degli Odontoiatri di Piacenza



Sono stati richiesti 0,313 CFP per gli iscritti all'albo dei Dottori Agronomi e Forestali .