

# Archeologia, Natura, verde: Il paesaggio delle rovine a Roma

Maria Luisa Mutschlechner 26 marzo 2021

# Roma nella pianta postunitaria



# La continuità dell'antico



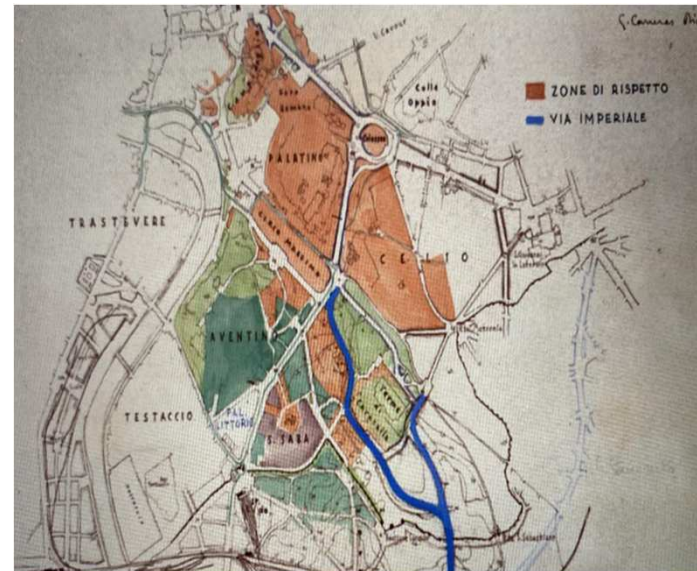
Roma 1870: predomina ancora all'interno delle mura il paesaggio delle rovine

Il piano del 1931

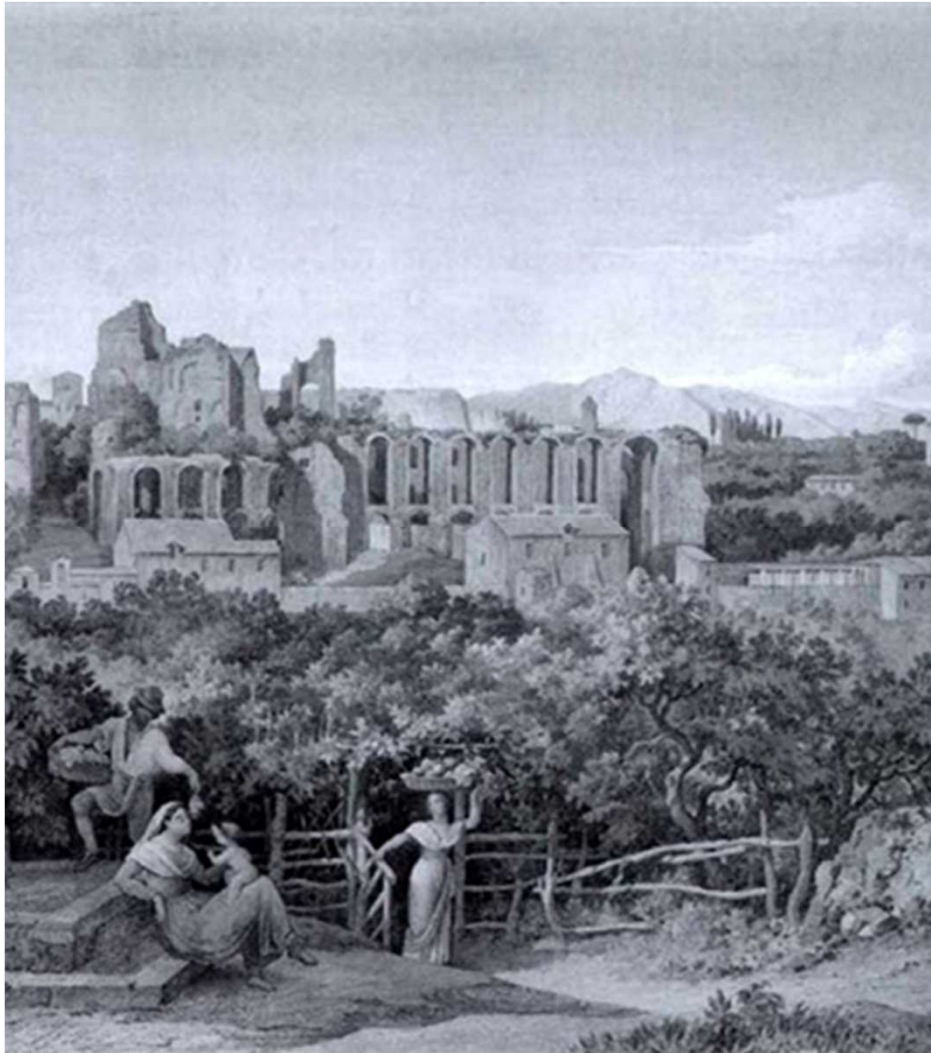


## La frammentazione del paesaggio delle rovine nel piano del 1931

L'introduzione delle tecniche ingegneristiche moderne della costruzione urbana, che rendono possibili in breve tempo sterri, palificate, impiantistica, e una viabilità con ampie sezioni, comporta la riduzione drastica delle aree dedicate all'antico con l'introduzione delle cornici verdi attorno alle strade composte da filari di pii, lecci topiati, cipressi.







Le rovine dell' antico fino all'Unità d'Italia erano immerse nella continuità del paesaggio delle vigne e del selvatico che costituiva la vasta cornice in cui era immerso il costruito.

